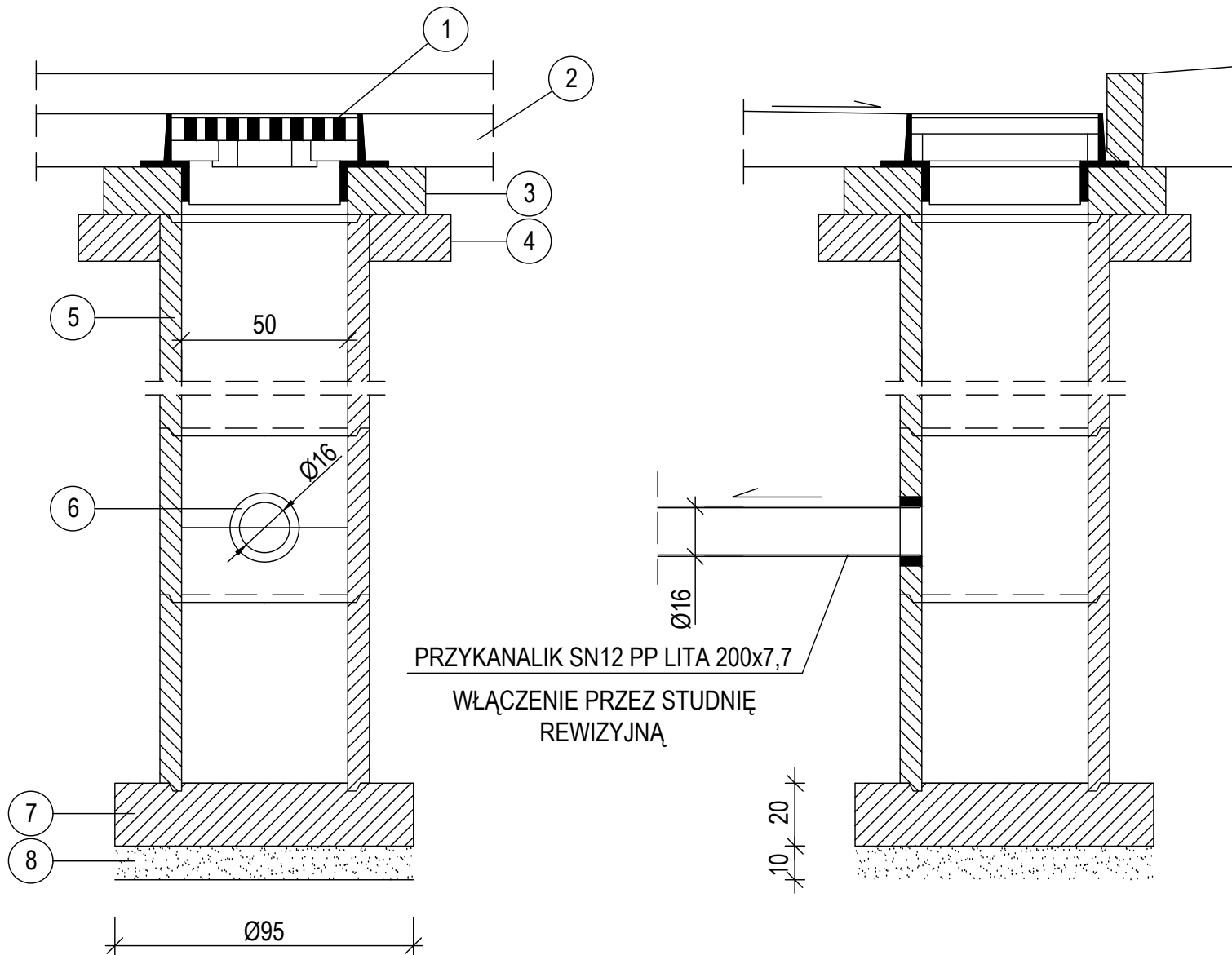


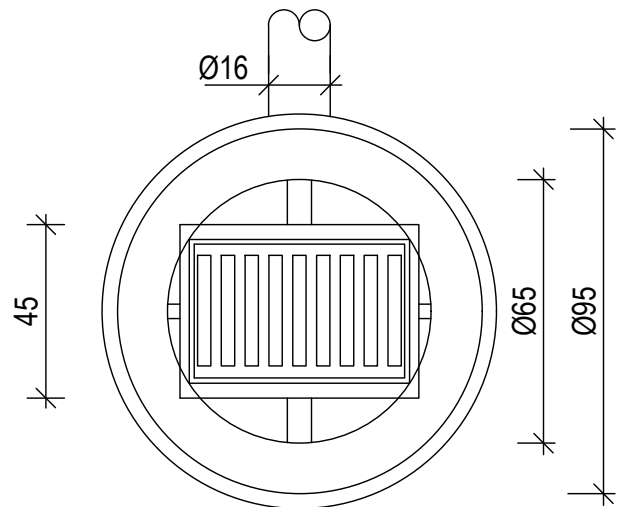
WPUST ULICZNY Z KRĘGÓW BETONOWYCH Z OSADNIKIEM

SKALA 1:20



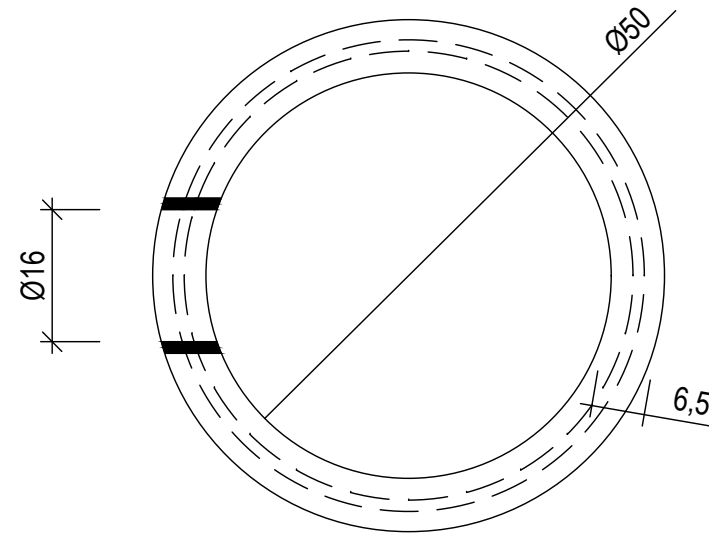
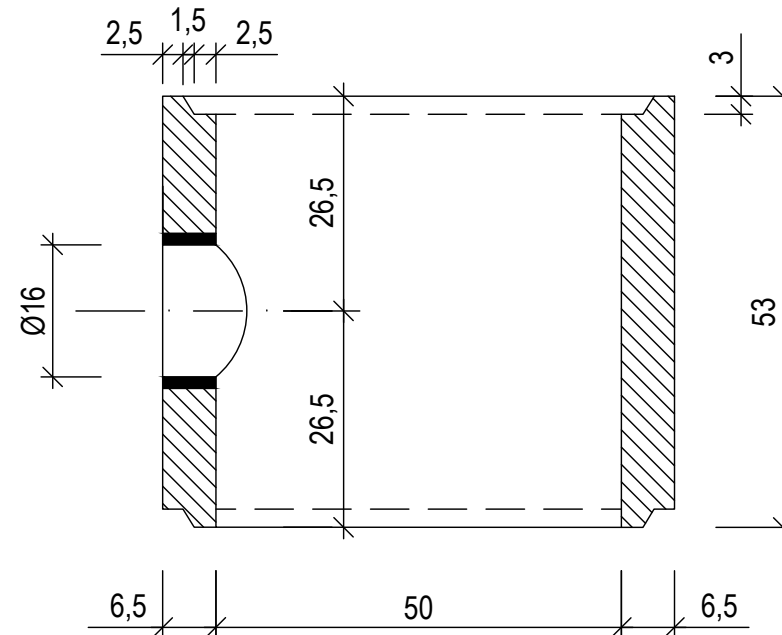
PRZYKANALIK SN12 PP LITA 200x7,7
WŁĄCZENIE PRZEZ STUDNIĘ
REWIZYJNĄ

WIDOK Z GÓRY



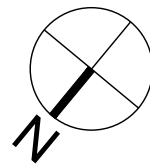
KRĄG Z WLOTEM

SKALA 1:10



Materialy:

- 1 - Wpust uliczny żeliwny przejazdowy typ ciężki klasy D400 wg PN/H-74081
- 2 - Konstrukcja nawierzchni (wg projektu drogowego)
- 3 - Pierścień żelbetowy Ø65 cm z betonu wibrowanego kl. B-20. Stal zbrojeniowa StOS
- 4 - Pierścień żelbetowy Ø65 cm z betonu wibrowanego kl. B-20. Stal zbrojeniowa StOS
- 5 - Kręgi betonowe Ø50 cm z betonu żwirowego kl. B-25 o h=50 cm
- 6 - Mufa PVC Ø160 mm z uszczelką - przejście szczelne
- 7 - Płyta fundamentowa grubości 20 cm z betonu kl. B-15
- 8 - Podsypka o grubości 10 cm ze żwiru frakcji Ø10 mm lub z tłucznia



JEDNOSTKA PROJEKTOWA

XANA PRACOWNIA
PROJEKTOWA

MGR INŻ. ARCH. ROKSANA KIELBASA

UL. HOŁĘDU PRUSKEGO 10/6

75-607 KOSZALIN

TEL: 608 652 889

BIURO@XANA-ARCH.PL

NAZWA OBIEKTU
BUDOWLANEGO

ZESPOŁ PAŃSTWOWYCH SZKÓŁ MUZYCZNYCH
- BUDYNEK SZKOŁY MUZYCZNEJ

INWESTOR

ZESPOŁ PAŃSTWOWYCH SZKÓŁ MUZYCZNYCH IM. GRAŻYNY BACEWICZ
UL. JULIANA FAŁATA 32, 75-434 KOSZALIN

ADRES INWESTYCJI

UL. JULIANA FAŁATA 32, 75-434 KOSZALIN

JED. EWID. MIASTO KOSZALIN, DZ. NR 151/6, OBR. 018 KOSZALIN

PROJEKTANT

MGR INŻ. DANIEL HUBERT

UPR. NR ZAP/0068/POOS/08

W SPECJALNOŚCI INSTALACYJNEJ

OPRACOWUJĄCY

MGR INŻ. KRZYSZTOF CZERWIŃSKI

SPRAWDZAJĄCY

MGR INŻ. ADAM WRÓBEL

UPR. NR ZAP/210/POOS/10

W SPECJALNOŚCI INSTALACYJNEJ

BRANŻA

SANITARNA

FAZA PROJEKTU

PROJEKT TECHNICZNY

DATA

15.10.2021

SKALA

-:-

NR RYSUNKU

SZ5

TYTUŁ

WPUST ULICZNY DN500 Z OSADNIKIEM
MIN. 1 M - SCHEMAT